

**Costruttore**

Solidarietà Intrapresa Soc. Coop. sociale - O.N.L.U.S.  
Via Campo dei Fiori, 3/B - 47122 Forlì (FC)  
ITALIA

**Prodotto**

**KIT SCALA K20**

Conformità n°: 13/0867

Anno: 13

Norme di riferimento: ETAG 008-01 Edizione gen. 2002

Organismo notificato n°: 0970



**Rivenditore**



# SCHEDA-PRODOTTO

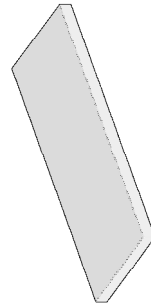
## GRADINI

**Descrizione:**  
Gradino in legno di faggio "finger joint", formato da doghe di spessore 40 mm incollate fra loro.

### **Materiale:**

Legno: faggio essiccato "finger joint", formato da doghe di spessore 40 mm giuntate con collante vinilico.

**Trattamento superficiale:**  
Legno: trattato con doppio strato di idonea vernice trasparente. Nella versione colorata viene applicata precedentemente la tinteggiatura.



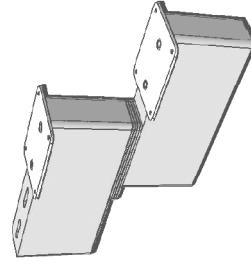
## STRUTTURA

**Descrizione:**  
Struttura formata da supporti in legno e distanziatori in materiale plastico, bloccati fra loro con doppia bullonatura e piastra in ferro per l'ancoraggio del gradino.

### **Materiale:**

Legno: faggio essiccato "finger joint", formato da doghe di spessore 40 mm giuntate con collante vinilico.  
Plastica: poliammide.

**Trattamento superficiale:**  
Legno: trattato con doppio strato di idonea vernice trasparente. Nella versione colorata viene applicata precedentemente la tinteggiatura.  
Acciaio: verniciato con polveri epossido-poliesteri.



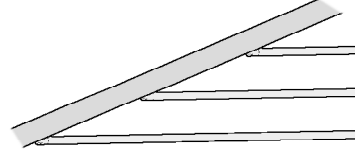
## PARAPETTO

**Descrizione:**  
1) Formato da montanti verticali di sezione circolare, fissati al gradino e al corrimano tramite giunti in materiale plastico.  
2) Formato da montanti verticali di sezione circolare con cavetti Ø 4 mm in acciaio inox paralleli.

### **Materiale:**

Legno: faggio massiccio  
Acciaio: S235JREN10027/2  
Plastica: poliammide.

**Trattamento superficiale:**  
Legno: trattato con doppio strato di idonea vernice trasparente. Nella versione colorata viene applicata precedentemente la tinteggiatura.  
Acciaio: verniciato con polveri epossido-poliesteri.



## NORMATIVE

- UNI 10803-99**  
Terminologia e classificazione
- UNI 10804-99**  
Rampe di scale a giorno  
Terminologia e classificazione
- UNI 10810-99**  
Rampe di scale a giorno  
Determinazione della resistenza ai carichi statici distribuiti.
- UNI 10812-99**  
Flessione dei gradini  
Metodo di prova

## PRECAUZIONI D'USO

Il prodotto può essere installato all'interno di edifici di categoria "A" EN 1990:2002 con temperatura dell'aria compresa fra i +5°C e i +30°C e valori di umidità compresi fra il 30% e il 70%.

Il montaggio e il fissaggio devono essere eseguiti da personale esperto verificando la natura delle pareti su cui eseguire adeguati ancoraggi. Non vanno apportate modifiche al prodotto tali da comprometterne la stabilità. I trattamenti superficiali possono mutare il tono e la colorazione se esposti a luce diretta.

Si consiglia di non esporre il prodotto a fonti di calore diretto

## NOTE GENERALI

### **Manutenzione:**

A posa eseguita, verificare il completo serraggio di tutta la viteria che sarà da ricontrrollare dopo circa 6 mesi dall'installazione del prodotto.

### **Pulizia:**

La pulizia ordinaria sulle parti in legno e in plastica va eseguita con un panno inumidito esclusivamente con acqua, senza l'utilizzo di prodotti abrasivi o solventi. Le parti in metallo possono essere pulite con un panno inumidito con prodotti commerciali per la pulizia di mobili che non contengano sostanze chimiche aggressive né acidi o solventi.

### **Smaltimento:**

Il prodotto e tutti i materiali di imballo sono realizzati con materiali riciclabili, pertanto, tutte le parti e gli accessori non vanno dispersi nell'ambiente, ma conferiti ai locali sistemi pubblici di smaltimento, in conformità ai disposti normativi vigenti.