

MADE IN ITALY



SCHEDA PRODOTTO



Rivenditore

SCHEDA-PRODOTTO

GRADINI

Descrizione:

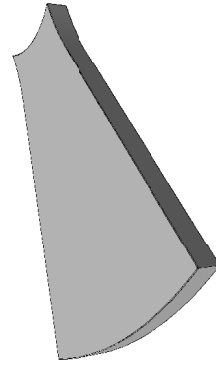
Gradini in legno di faggio "finger joint", formato da doghe di spessore 40 mm incollate fra loro.

Materiale:

Legno: faggio essiccato "finger joint", formato da doghe di spessore 40 mm giuntate con collante vinilico.

Trattamento superficiale:

Legno: trattato con doppio strato di idonea vernice trasparente. Nella versione colorata viene applicata precedentemente la tinteggiatura.



STRUTTURA

Descrizione:

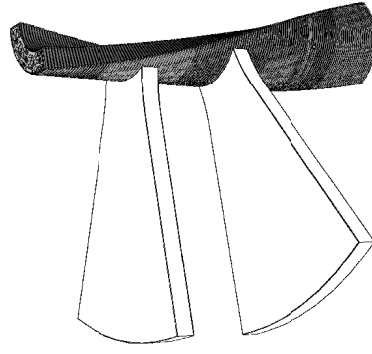
Struttura in poliammide, formata da distanziatori collegati fra loro tramite bulloni. I gradini vengono fissati sulla superficie esterna del palo elicoidale con apposita bulloneria. Il palo a terra è fissato tramite piastra metallica.

Materiale:

Acciaio: S235JREN10027/2
Plastica: poliammide.

Trattamento superficiale:

Plastica: la mescola è realizzata con granuli in tinta del colore della plasticatura dell'acciaio.
Acciaio: verniciato con polveri epossido - poliesteri.



PARAPETTO

Descrizione:

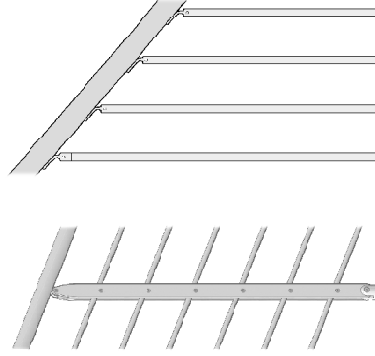
Formato da montanti verticali di vari modelli: a colonne o a montanti con filoncini / cavetti paralleli, fissati al gradino e al corrimano tramite appositi elementi di giunzione. Il corrimano è realizzato in materiale plastico, in legno oppure in metallo calandrato.

Materiale:

Legno: faggio massiccio
Acciaio: S235JREN10027/2
Plastica: poliammide
Inox: AISI 303 - 304

Trattamento superficiale:

Legno: trattato con doppio strato di idonea vernice trasparente. Nella versione colorata viene applicata precedentemente la tinteggiatura.
Acciaio: verniciato con polveri epossido-poliesteri.
Inox: satinato o lucidato.



NORMATIVE

UNI 10959-01

Scale a chiocciola - Resistenza meccanica ia carichi.

UNI 10803-99

Terminologia e classificazione

PRECAUZIONI D'USO

Il prodotto può essere installato all'interno di edifici di categoria "A" EN 1990:2002 con temperatura dell'aria compresa fra i +5°C e i +30°C e valori di umidità compresi fra il 30% e il 70%.

Il montaggio e il fissaggio devono essere eseguiti da personale esperto verificando la natura delle pareti su cui eseguire adeguati ancoraggi. Non vanno apportate modifiche al prodotto tali da comprometterne la stabilità. I trattamenti superficiali possono mutare il tono e la colorazione se esposti a luce diretta.

Si consiglia di non esporre il prodotto a fonti di calore diretto

NOTE

Manutenzione:

A posa eseguita, verificare il completo serraggio di tutta la viteria che sarà da ricontrollare dopo circa 6 mesi dall'installazione del prodotto.

Pulizia:

La pulizia ordinaria sulle parti in legno e in plastica va eseguita con un panno inumidito esclusivamente con acqua, senza l'utilizzo di prodotti abrasivi o solventi. Le parti in metallo possono essere pulite con un panno inumidito con prodotti commerciali per la pulizia di mobili che non contengano sostanze chimiche aggressive nè acidi o solventi.

Smaltimento:

Il prodotto e tutti i materiali di imballo sono realizzati con materiali riciclabili, pertanto, tutte le parti e gli accessori non vanno dispersi nell'ambiente, ma conferiti ai locali sistemi pubblici di smaltimento, in conformità ai disposti normativi vigenti.